

Paulina Huenchual  
Américo Vespucio 1385, módulo 33 Parque  
Empresarial Spacioflex, Quilicura, Santiago, CHILE  
Tel: (56 2) 26035423  
Cel: (56 9) 9419 1683  
<http://www.patcorp.cl>

Contacto: Marc Massó  
Tel.: +34 93 691 61 42  
Móvil: +34 606 90 80 93  
E-Mail: [m.massooller@interroll.com](mailto:m.massooller@interroll.com)

4 February 2022

## Oferta 20210736 Rev 6\*

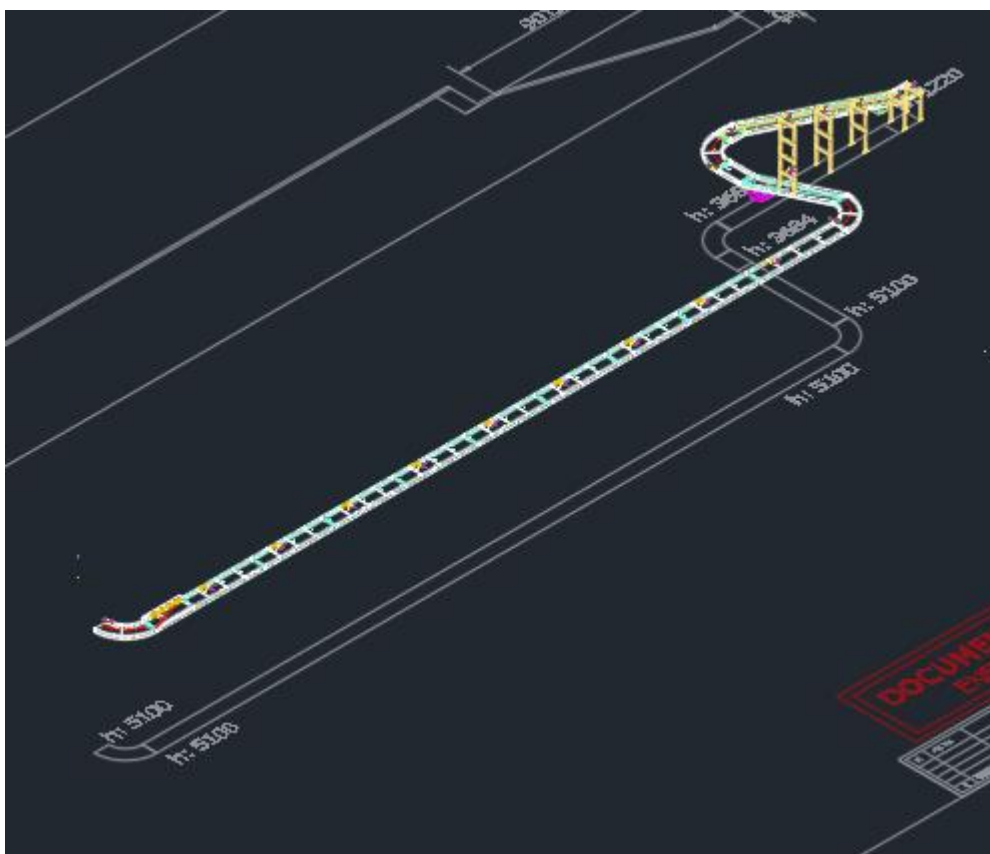
\*Precios actualizados



En respuesta a su petición  
**Proyecto: Tissue**

**Estimado Sra. Huenchual,**

En relación a su petición de presupuesto, nos complace adjuntarle nuestra mejor oferta para el suministro de transportadores según el plano "20210736 Rev 5.dwg":





## **1.- Datos Técnicos**

Dimensiones y tipos de cajas:

Tipo: Cajas cartón tipo americana

Caja cartón de mayor dimensiones:

620 x 510 x 600 mm (ancho x alto x largo)

Caja cartón menores dimensiones:

330 x 230 x 200 mm (ancho x alto x largo).

Peso máximo: 13.5 kg



## **2.- Descripción Técnica de los Transportadores**

Interroll realizará el suministro mecánico de los transportadores indicados en dicha oferta y en el layout adjunto.

Interroll es responsable del flujo máquina de cada uno de los elementos individuales siendo el Integrador que realiza la instalación mecánica, eléctrica y desarrolla la parte del control, el responsable del flujo final del sistema.

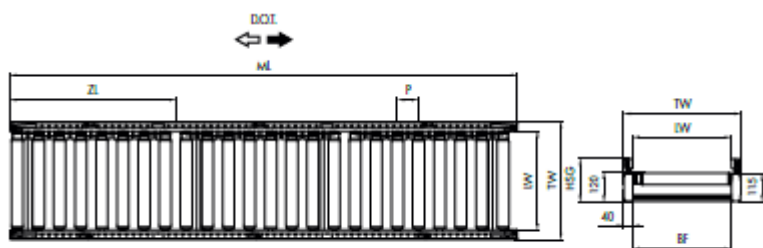
Notas generales:

- En el Conveyor List se suministra link a información detallada sobre el transportador especificado.
- Ningún módulo se suministra con punteras de guía o tapas de final de perfil. Estos elementos deben pedirse por separado y tienen un coste unitario.
- Las correas Poly-V son todas de 2 canales (estándar Interroll).
- Recomendamos mantener las cajas de cartón/plástico alejadas de las correas Poly-Vee en el caso que éstas no tengan base lisa. Como opción, puede elegir una guía lateral variable para evitar el contacto entre las cajas y las correas Poly-Vee.
- Al menos que se especifique expresamente, Interroll solo suministra el material y no se contempla ningún tipo de instalación ni programación.
- Interroll ofrece asistencia telefónica gratuita (sin entrar en aspectos de programación, PLC, o cualquier asistencia relacionada con el control de la instalación).
- Interroll puede ofrecer asistencia en obra. Si lo precisa, contáctenos y le haremos una oferta.
- La garantía de los módulos suministrados solo cubre deficiencias de los módulos Interroll en sí. Cualquier daño ocasionado por una mala configuración, programación, alimentación, puesta en marcha o montaje, invalida la garantía.

### Transportador de rodillos recto 24Vdc RM8310:

#### Dimensiones:

Ancho entre perfiles BF	620 mm
Tipo de guías	Fijas BF
Longitud ML	Según plano y hoja técnica
Longitud de zona ZL	Según plano y hoja técnica
Ancho del módulo TW	BF + 80mm
Paso P	60 mm
Altura guías laterales	35 - 65 mm
Tarjeta de control	Sin tarjeta de control
Velocidad máxima	1 m/s



#### Detalles técnicos generales

Capacidad de Carga Max.	50Kg
Velocidad	0.1 a 1.0 m/s (con 35Kg) 0.1 a 0.8 m/s (con 50Kg)
Pendiente ascendente/descendente	Max. 4 grados
Temperatura ambiente	+5 hasta 40°C
Tipo de rodillo:	Interroll Serie 3500
Diámetro de los rodillos	50 mm
Material de los rodillos	Acero cincado 1.5 mm
Número máximo de rodillos por zona	18
Voltaje	24Vdc
Tipo de motor	Interroll Rollerdrive EC5000
Tipo de transmisión	Correa PolyVee (Rodillo a Rodillo)

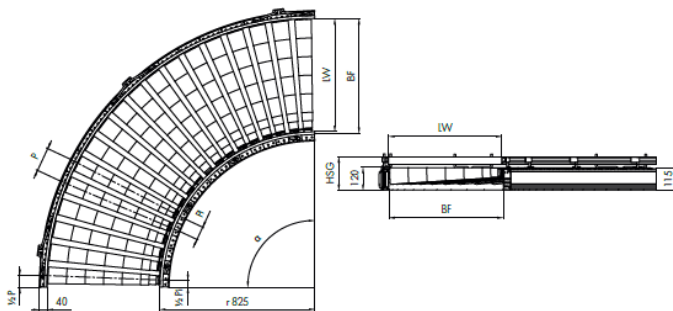
#### Información para el pedido:

- El módulo viene completamente montado y cableado con un sensor por transportador/zona.
- Los soportes y la fuente de alimentación de 24 VDC deben pedirse por separado
- Tarjeta de control sin cable de comunicación por bus

### Curva de Rodillos 24Vdc RM 8320:

#### Dimensiones:

Ancho entre perfiles BF	620 mm
Tipo de guías	BF (+120/-90 mm por un lado guía lateral flexible)
Angulo $\alpha$	90°
Ancho del módulo TW	BF + 80mm
Paso interior $P_i$	aprox. 72 mm
Paso Exterior P	Aprox. $(0.087 \times LW) + P_i$
Altura guías laterales	35 - 65 mm
Radio Interior	825 mm
Tarjeta de control	Sin tarjeta de control
Velocidad máxima	1 m/s



#### Detalles técnicos generales

Capacidad de Carga Max.	50Kg
Velocidad	0.1 a 1.0 m/s (con 35Kg) 0.1 a 0.8 m/s (con 50Kg)
Pendiente ascendente/descendente	No adecuado
Temperatura ambiente	+5 hasta 40°C
Tipo de rodillo:	Interroll Serie 1700
Diámetro de los rodillos	50 mm
Material de los rodillos	Acero con conos de polipropileno gris
Tipo de motor	Interroll Rollerdrive EC5000
Tipo de transmisión	Correa Redonda (Rodillo a Rodillo)

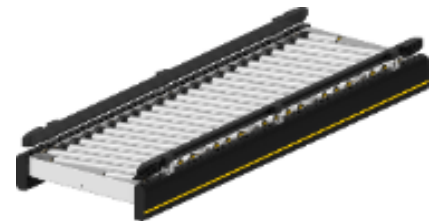
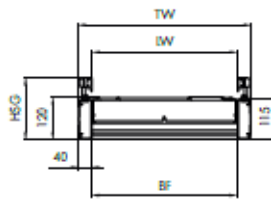
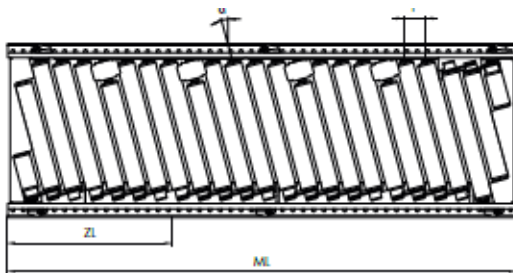
#### Información para el pedido:

- El módulo viene completamente montado y cableado con un sensor por zona.
- Los soportes y la fuente de alimentación de 24 VDC deben pedirse por separado
- Tarjeta de control sin cable de comunicación por bus

### **Transportador Alineador de rodillos 24Vdc RM8340:**

#### **Dimensiones:**

Ancho entre perfiles BF	620 mm
Tipo de guías	BF (+120/-90 mm)
Longitud ML	Según plano y hoja técnica
Ancho del módulo TW	BF + 80mm
Paso P	60 mm
Angulo de los rodillos $\alpha$	7° /15,2°
Altura guías laterales	35 - 65 mm
Tarjeta de control	Sin tarjeta
Velocidad máxima	1 m/s



#### **Detalles técnicos generales**

Capacidad de Carga Max.	50Kg
Velocidad	0.1 a 1.0 m/s (con 35Kg) 0.1 a 0.8 m/S (con 50Kg)
Pendiente ascendente/descendente	No adecuado
Temperatura ambiente	+5 hasta 40°C
Tipo de rodillo:	Interroll Serie 3500
Diámetro de los rodillos	50 mm
Material de los rodillos	Acero cincado 1.5 mm
Voltaje	24Vdc
Tipo de motor	Interroll Rollerdrive EC5000
Tipo de transmisión	Correa PolyVee (Rodillo a Rodillo)

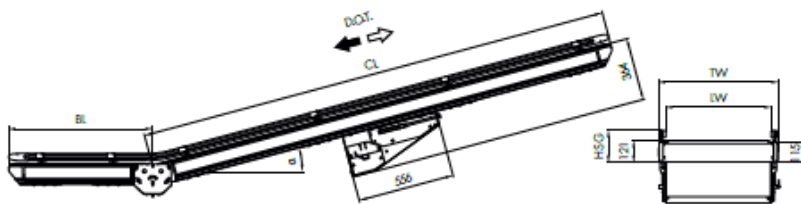
#### **Información para el pedido:**

- El módulo viene completamente montado y cableado con un sensor por transportador/zona.
- Los soportes y la fuente de alimentación de 24 VDC deben pedirse por separado
- Tarjeta de control sin cable de comunicación por bus

### Transportador banda Center Drive + Feed BM 8443:

#### Dimensiones:

Ancho entre perfiles BF	620 mm
Ancho LW	BF (+120/-90 mm)
Longitud CL	Según plano y hoja técnica
Longitud Inferior BL	Según plano y hoja técnica
Ancho del módulo TW	BF + 80mm
Altura guías laterales	35 - 65 mm
Angulo de inclinación $\alpha$	18°
Velocidad	1 m/s
Motor	Mototambor Interroll



#### Detalles técnicos

Capacidad de Carga Max.	50Kg/m
Capacidad de Carga máxima por módulo	550Kg
Velocidad	0.1 a 2.5 m/s (con 50Kg)
Pendiente ascendente/descendente	Max. 18°
Temperatura ambiente	De -5 hasta 40°C (Mototambor);
Potencia	Max. 3Kw
Tipo de motor	Mototambor
Banda	Tejido de poliéster de 2 capas con revestimiento de PVC con canales longitudinales
Cuna deslizante	Chapa de acero 2,5mm Chapa de acero 3mm (a partir de BF=840 mm)

#### Información para el pedido:

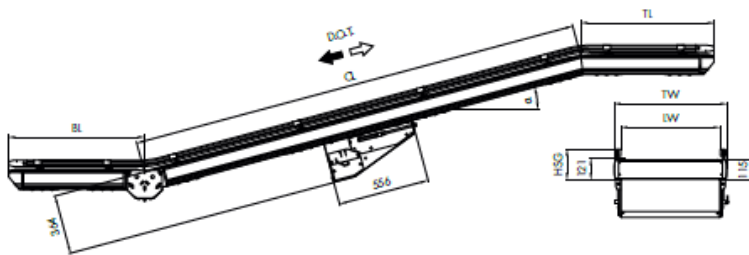
- El módulo viene completamente montado.
- Los soportes deben pedirse por separado



### **Transportador banda Center Drive + Top Arc + Feed BM 8444:**

#### **Dimensiones:**

Ancho entre perfiles BF	620 mm
Ancho LW	BF (+120/-90 mm)
Longitud CL	Según plano y hoja técnica
Longitud Superior TL	Según plano y hoja técnica
Longitud Inferior BL	Según plano y hoja técnica
Ancho del módulo TW	BF + 80mm
Altura guías laterales	35 - 65 mm
Angulo de inclinación $\alpha$	18°
Motor	Mototambor Interroll



#### **Detalles técnicos**

Capacidad de Carga Max.	50Kg/m
Capacidad de Carga máxima por módulo	550Kg
Velocidad	0.1 a 2.5 m/s (con 50Kg)
Pendiente ascendente/descendente	Max. 18°
Temperatura ambiente	De -5 hasta 40°C (Mototambor)
Voltaje	400VAC
Potencia	Max. 3Kw
Tipo de motor	Mototambor
Banda	Tejido de poliéster de 2 capas con revestimiento de PVC con canales longitudinales
Cuna deslizante	Chapa de acero 2,5mm Chapa de acero 3mm (a partir de BF=840 mm)

#### **Información para el pedido:**

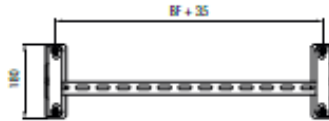
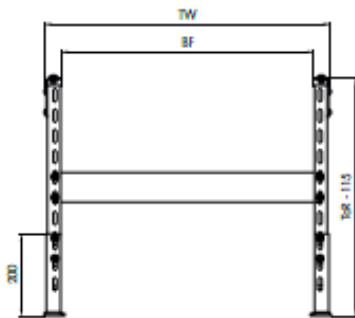
- El módulo viene completamente montado.
- Los soportes deben pedirse por separado

**Soporte RM8841:**

**Dimensiones:**

Ancho entre perfiles BF  
Ancho del módulo TW  
Altura T.O.R (Top Of the Roller)

620 mm  
BF + 80mm  
Según plano y hoja técnica (+/-50mm)



**Detalles técnicos generales**

Capacidad de Carga Max.  
Altura mínima  
Dimensiones  
Número de travesaños

200Kg/m  
350 mm  
77 x 32 mm  
1 de 350 a 800 mm T.O.R  
2 de 800 a 1400 mm T.O.R  
3 de 1400 a 2000 mm T.O.R

**Información para el pedido:**

- El módulo viene completamente montado.



### **3.- Alcance de Suministro**

#### **Suministro Mecánico**

La oferta del suministro de la mecánica se describe en el presente documento y se detalla en el Conveyor List adjunta. Según la directiva 2006/42/EC Interroll suministra máquinas incompletas/cuasi máquina.

#### **Acabado**

Todos los componentes están pintados en resina epoxy recubierta de plástico en color negro RAL 9005. En algunos caso también se puede suministrar partes en aluminio extruido, en color natural no pintados.

#### **Suministro Eléctrico y Control**

El cableado eléctrico desde las tarjetas de control al motor / sensores está incluido. No se incluye ningún suministro adicional.

#### **Alcance de Suministro**

El alcance de suministro son los componentes listados en el Conveyor List.

#### **Exclusiones**

Está excluido del suministro cualquier elemento no listado expresamente en el Conveyor List como por ejemplo hangers, estructuras metálicas, señalizaciones de seguridad/informativas, protecciones contra impactos, aire comprimido, etc.

#### **Montaje**

No está incluida en la presente oferta.

#### **Manuales**

Se suministrarán manuales de todos los productos de acuerdo a la directiva de máquinas CE en Inglés.

#### **Recambios**

Recomendamos que el cliente haga acopio de los recambios recomendados, en la presente oferta no se incluye material de repuesto.

#### **Mantenimiento**

Interroll recomienda se realice un mantenimiento anual.



#### **4.- Condiciones Comerciales**

##### **Cotización:**

Portes	A confirmar
<b>TOTAL</b>	<b>52.300,00 €</b>

**Plazo de entrega:** Indicativamente 6 meses desde la validación técnica definitiva y confirmación por fábrica. La situación pandémica generada por el COVID19 y la situación del mercado de suministros podrían alterar estos plazos. Recomendamos encarecidamente realizar seguimiento con nuestros equipos para prevenir en la medida de lo posible afectaciones y sus consecuencias.

**Condiciones de Entrega:** FCA Obrigheim (Alemania) según INCOTERMS 2020

**Condiciones de Pago:** Productos:

- 30% a la entrega de la ingeniería básica, pago a la presentación de la factura.
- 70% a la entrega FCA Obrigheim (Alemania), vencimiento a 60 días fecha emisión.

Servicios:

- Al finalizar el servicio o hito de servicio.
- Vencimiento de las facturas a 30 días fecha emisión.

**Validez de la oferta:** 30 días naturales

**Garantía:** Productos: 2 años desde la entrega de los materiales.  
Servicios: 1 año desde la fecha de finalización del servicio.  
La garantía cubre únicamente defectos de material. Los daños causados por el usuario, desgaste o manipulación están expresamente excluidos. Cualquier daño ocasionado por una mala configuración, programación, alimentación, puesta en marcha o montaje (en caso de no ser efectuado por INTERROLL ESPAÑA,S.A.), invalida la garantía. También queda fuera de la garantía el material que no se haya mantenido siguiendo las indicaciones en el Manual de Instrucciones y Mantenimiento correspondiente.

**Exclusiones:** Todo suministro y servicio no mencionados explícitamente en la oferta.  
Impuestos legalmente vigentes en el momento del pedido.



Esta oferta está sujeta a las Condiciones de Venta de INTERROLL ESPAÑA, S.A. además de una validación/cobertura crediticia del comprador satisfactoria.

Estamos a su disposición para cualquier aclaración que precisen.

Atentamente,

Marc Massó  
**INTERROLL ESPAÑA, S.A.**